

# SAF RUN

8  
月号

2023年8月1日発行  
年6回 隔月誌  
■発行人/高橋 亨  
■編集人/水野 真  
■木知果

Vol.123

さなげアドベンチャーフィールド  
情報誌「サブラン」



## Contents

SAFには非日常がある

スタッフメッセージ

★SAF's Special★ FIELDSTYLE2023

第1回エンジョイ SAF CUP 開催!

ランドクルーザーFES & 施設外イベントのご紹介

ニュースダイジェスト



# SAFには非日常がある

**走る**

4WDコース

**食べる**

バーベキュー

**憩う**

デイキャンプ

**学ぶ**

4WD研修

皆様のご来場をお待ちしています！

## スタッフメッセージ

●念願だったトヨタ車体研究所さん(本社鹿児島)で試乗会を開催しました！短い時間でしたがランクルの魅力を少しはお伝え出来たかと…やっぱり鹿児島も美味しいお店や観光したい所が沢山あるので今度はゆっくり行こうと思います。(レスキュー隊長)

●義理の母が山形ということで妻と2人山形・宮城旅行に行きました。旬のさくらんぼや冷たい肉そば、牛タンにホテルバイキングのズワイガニとたまの旅行なので奮発したんですが、妻が一番気に入ったのが最後に寄ったなか卯の親子丼！なんか複雑な幕切れでした。(バーベキュー課課長)

●皆さんご存じの無限軌道災害対応車「レッドサラマンダー」(え？ご存じない?)。息子(消防隊員)が豪雨災害救助活動の際に乗せてもらったそうです。日本に2台しかない貴重な車両、父もいつかは乗ってみたい…(ファットボーイ)

●花粉症持ちとしては、油断すると鼻水漏れがひどいことになるので、マスクを外す時期は慎重に考えています。ここ最近年中マスクをしていたので、いつまで着用していたか覚えが無いですが…そろそろ良いかな？でも顔出すの恥ずかしいなあ！(ゼンマイ)

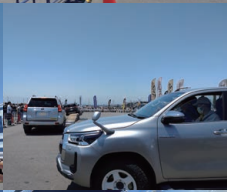
●暑い日が続いてますが今年の夏はどれだけ暑くなるのか…みなさん最近流行っている夜アイス知っていますか？！豊田にもオープンしたようで、人気みたいですねーまだ並ぶかなーでも食べてみたいです！高級アイス。(SAF18)



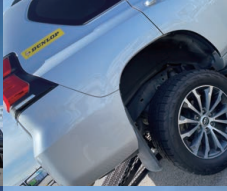
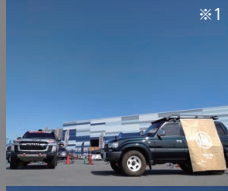
# SAF's SPECIAL FIELDSTYLE2023

5月20日・21日の2日間、AICHI SKY EXPO(愛知国際展示場)にてFIELDSTYLE 2023が開催されました。今年は、vehiclestyleとfieldstyle summer marketの同時開催! 昨年のvehiclestyleに引き続き、SAFも屋外エリアにてインストラクター運転による試乗体験のコンテンツで出展させていただきました。

ランドクルーザー300GR-S、ランドクルーザープラドTZ-G、ハイラックスの3台に加え今年はLEXUS様にご協力いただき、特別にLX600 EXECUTIVE・GX460 OVERTRAIL仕様の2台も午後は試乗車としてご案内しました。TOYOTAとLEXUSの車両が同時に走行する姿をみていただける貴重なコーナーとなりました。その様子を紹介します。



※1



※2



## 【試乗車車両】

- ランドクルーザー300/TOYOTIREオープンカントリーATⅢ 4×4Engineeringブラッドレー匠
- ランドクルーザープラドTZ-G/ダンロップタイヤグラントレックAT5
- ハイラックス/ヨコハマタイヤジオランダーX-AT 4×4EngineeringブラッドレーV
- LX600 EXECUTIVE
- GX460 OVERTRAIL仕様

## 【展示車両】

- RAV4 PHV プリズステンタイヤALENZA LX100
- TLCダカールラリー参戦ランドクルーザー300
- ランクルちゃんねる号ランドクルーザー80

※1.ランクルちゃんねる号とTeamLandCruiserダカールラリー車の2台の車両展示もしました。

※2.受付横にはRAV4 PHVの給電兼車両展示もしました。

地元・愛知県をはじめ日本全国各地からのお客様、お子さんから大人まで2日間合計337組818名の方々にお越しいただきました。

北は北海道、南は広島と遠方からのお客様もいらっしゃいました!

日常生活では味わえない四輪駆動車の凄さを体験していただけたのではないのでしょうか?!

施設外のイベントでも日本各地でSAFの試乗体験ができる機会があります。その際は是非お立ち寄りください!

もちろん、当施設でもお待ちしております!!

# 1st enjoy! SAF CUP

オフロード初心者および競技未経験者を対象としたオフロードトライアル競技会「第1回エンジョイスAF CUP」が開催されました。西は大阪、東は栃木からエントリーがあり、中には全

くのオフロード初心者も！昼食ではバーベキューで懇親を深め、午後からは同じコースを使ってフリー走行（インストラクターの解説付き）と、マルッと1日オフロード三昧のイベントとなりました。

開催日時：2023年6月18日（日）

内容：初心者向けオフロードトライアル競技会

午前 3セクションの競技

午後 バーベキュー+フリー走行

参加台数：33台



受付後、車検を行います。バッテリー端子にゆるみがないか、テーピングはされているかなどチェックします。その後、開会式が行われ、ドライバーズミーティング（レギュレーション説明、コース下見）へと進みます。今回は初心者向けなので、コースの下見は特に念入りに行いました。



## 第1セクション「モーグル」

コーステープや杭に触ると減点！ライン取りを間違えると曲がり切れない箇所もあり、皆さんハンドルさばきに四苦八苦の模様（汗）コブを使ってきれいにターンを決める参加者も！



## 第2セッション 「ロックセクション」

赤と青に塗られた岩(ベース)をフロントタイヤで踏めば加点。意外とタイヤの位置って把握が出来ていないのでムツカシイ！ベースに近づく前に走行ルートを見極めることが出来るかがポイント。



## 第3セッション 「登坂セクション(登りっこ)」

加点の付く3本の登坂を効率よく登りゴールを目指します。途中で切り返しをしたリスタックをするとタイムオーバーになる可能性大！



ランドクルーザー300やディフェンダーなど最新モデルも汚れも気にせず果敢にアタックします！



昼食はみんなでBBQを楽しみました！

NTP名古屋トヨペット様もブースを出展されました

優勝：酒井さん(LC70)  
準優勝：佐藤さん(ジムニーワイド)  
3位：筒木さん(LC79)  
佐藤さんは競技未経験での入賞です！



オフロード未経験で初競技会、18位は立派です！じゃんけん大会でワインをゲット！

みなさん、暑い中お疲れさまでした！この模様は四駆マガジン「レッツゴー4WD」にも掲載される予定ですので楽しみに！





# ランドクルーザーFES &施設外イベントの ご紹介

## 「OTG法人向け展示試乗会」

開催日：令和5年5月25日  
場 所：舞洲スポーツアイランド  
主 催：大阪トヨペットグループ

OTG様の法人客を対象としたイベントが開催され、オフロードコンテンツを担当させていただきました。LC300オーナー様や納車待ちのお客様もみえ、悪路走破性の高さで大変驚かれています。



## 「MTG四駆祭り2023」

開催日：令和5年6月9日～11日  
場 所：スポーツランドSUGOモトクロスコース  
主 催：宮城トヨタグループ(MTG)

今年もMTG四駆祭りにオフロードインストラクターとして呼んでいただきました。初日は新入社員を対象としたオフロード研修を、土日は一般のお客様を対象としたイベントを開催。マイカーでの走行体験やプロドライバー運転によるオフロード同乗体験など、楽しいコンテンツが満載のイベントとなりました。



あんなことや、こんなこと、いろいろな事がいっぱい！  
多くのお客様にご利用頂いております。

NEWS  
DIGEST



### 施設ご利用のお客様

- ・ラングラーオフ会様
- ・ランドクルーザーブラドオフ会様
- ・ジムニーオフ会様
- ・トヨタ・コニック・プロ(株)様 4WD研修
- ・ネットトヨタ中部(株)様 4WD研修
- ・トヨタカラーラ愛知(株)様 4WD研修
- ・(株)滋賀トヨタ様 4WD研修
- ・NTP名古屋トヨペット(株)様 4WD研修
- ・トヨタモビリティパーツ(株)様 4WD研修
- ・(株)インテージ様 4WD研修
- ・TOYOTAペルー様 オフロード体験
- ・トヨタ自動車(株)様 4WD研修ほか
- ・トヨタ車体(株)様 地域交流会ほか

### 貸切りでご利用のお客様

- ・トヨタコニックプロ(株)様
- ・(株)ブリヂストン様
- ・豊田リトルシニア様 (BBQ場)
- ・(株)シークス様 (BBQ場)
- ・(株)晃和コーポレーション様 (デイキャンプ場)
- ・JAFEA中部支部様 (JJ Festival)
- ・トヨタ自動車(株)様
- ・トヨタ車体(株)様



人に、地球にやさしい。超小型EV「コムス」。

超小型EV「コムス」

**COMS**  
THE SUPER-COMPACT ELECTRIC VEHICLE



P.COM



B.COM

**トヨタ車体**  
TOYOTA AUTO BODY

〒448-8666 愛知県刈谷市一里山町金山100番地  
TEL. 0566-36-7612

トヨタ車体 検索

www.toyota-body.co.jp

<b>AISIN</b> We Touch the Future	<b>豊田通商</b>	Open Your Car Story. みんなのガレージ <b>JMS</b>	<b>愛知スズキ</b>
<b>トヨタ車体</b> TOYOTA AUTO BODY	<b>Coca-Cola</b> BOTTLERS JAPAN HOLDINGS INC.	<b>YOKOHAMA</b> Performance 4WD Radials	<b>BRIDGESTONE</b> あなたと、つぎの景色へ
<b>GRANDTREK</b> <b>ATS</b> <b>DUNLOP</b>	<b>トヨタ紡織</b> TOYOTA BOSHOKU	<b>TOYO TIRES</b>	<b>株式会社 豊田自動織機</b> TOYOTA INDUSTRIES CORPORATION
<b>Coffee Charge! WONDA</b> WONDA SYSTEMS	<b>愛知ダイハツ</b>	Racing Development <b>TRD</b>	<b>あいおいニッセイ同和損保</b> MS&AD INSURANCE GROUP
<b>DAIHATSU</b>	<b>DENSO</b>	<b>TOYOTA</b>	<b>SAF.</b> SAVAGE ADVENTURE FIELD



## HOW TO ACCESS

- 車**
- ◆東名名古屋インターより16km
  - ◆東名三好インターより9km
  - ◆東名豊田インターより8km
  - ◆東海環状自動車道動八インターより7km

- 鉄道**
- ◆愛知環状鉄道四郷駅より2km
  - ◆名鉄豊田線上豊田駅より0.8km
  - ◆名鉄豊田線浄水駅より1.6km
  - ◆愛知環状鉄道貝津駅より1km

Webを通じてお得な情報や施設内外での活動をご紹介します！



**YouTube**  
SAFちゃんねる



**SAF.**  
SAVAGE ADVENTURE FIELD

**ライフクリエーション株式会社**

Life Creation Co.,Ltd.

〒470-0374 愛知県豊田市伊保町向山16-1

TEL 0565-46-5551 FAX 0565-46-5550

https://www.lc-saf.co.jp

# LAND CRUISER



道なき時代を越えてゆけ。



## START YOUR IMPOSSIBLE

Photo(右):ZX(ガソリン車)。ボディカラーのプレシャスホワイトパール<090>はメーカーオプション。Photo(左):GR SPORT(ガソリン車)。ボディカラーのプレシャスホワイトパール<090>はメーカーオプション。写真は合成です。「後席もシートベルト。チャイルドシートも忘れずに。」ランドクルーザーはすべてのトヨタのお店で。toyota.jp 365日お車選び、装備の使い方、メンテナンス、最寄の販売店、その他カーライフに関することなどお気軽にご相談ください。トヨタ自動車(株)お客様相談センター ☎0800-700-7700 9時~18時



※手話通訳サービスをご希望のお客様は、こちらからご相談ください。